

Чему не место в контейнере?

Проблемный мусор

Отходы, содержащие вредные вещества, должны собираться отдельно. В пункте сбора проблемного мусора отходы в бытовых объемах принимают бесплатно.

К проблемному мусору относятся, среди прочего:

- отработанное масло
- батареи, аккумуляторы
- химикаты, яды
- электроприборы (например, телевизор, тостер, компьютер, кофеварочная машина, пылесос, холодильник, стиральная машина, электроплита)
- энергосберегающие и люминесцентные лампы
- лаки; краски, содержащие растворители
- аэрозольные баллоны с содержимым

Строительный мусор

например, бетон, кирпич, кафель, камень, керамика, грунт, можно за плату сдать в следующих пунктах:

- пункт сбора вторсырья Fort Hartmann
- благотворительный фонд Caritas (макс. 1 м³)
- фирма Büchl (макс. 1 м³)

К строительному мусору не относятся: гипсокартон, минеральная вата, асбестосодержащие строительные элементы

Сервис

Более подробную информацию можно получить в справочной службе по вопросам утилизации отходов:

☎ 0841/305-37 21
abfallberatung@in-kb.de

Пункты сбора мусора

Ингольштадские коммунальные предприятия

Hindemithstraße 30, 85057 Ingolstadt

☎ Крупногабаритный мусор: 0841/305-37 77

☎ Консультация по утилизации отходов: 0841/305-37 21

☎ Мусорные контейнеры, коммунальные сборы: 0841/305-33 34, Пн - Чт 8.00 - 17.00, Пт 8.00 - 13.00
www.in-kb.de, kontakt@in-kb.de

Пункт сбора проблемного мусора

Hindemithstraße 32, 85057 Ingolstadt

☎ 0841/305-37 24, -37 21

Пн - Чт 8.00 - 17.00, Пт 8.00 - 13.00

www.in-kb.de, abfallberatung@in-kb.de

Проблемный мусор, электрические/электронные приборы

Пункт сбора вторсырья Fort Hartmann

Ochsenmühlstraße, 85049 IN-Friedrichshofen

☎ 0841/305-37 21

Март – октябрь Пн/ Вт / Чт/ Пт 9.00 - 18.00

Ср – выходной, Сб 9.00 - 13.00

Ноябрь – февраль Ср - Пт 9.00 - 17.00

www.in-kb.de, abfallberatung@in-kb.de

Негорючий строительный мусор, отходы растений, металлолом, бумага, картон, в т.ч. картонные коробки, мелкие электрические приборы

Благотворительный рынок Caritas

Carl-Benz-Ring 16-18, 85080 Gaimersheim

☎ 0841/49018-615, Пн - Пт 9.00 - 18.00, Сб 9.00 - 16.00

Пригодные для повторного использования/исправные товары, крупногабаритный мусор, вторсырье

Предприятие по утилизации мусора (MVA)

Am Mailinger Bach, 85055 Ingolstadt-Mailing

☎ 0841/378-0, Пн - Пт 8.00 - 17.00

www.mva-ingolstadt.de

Прочий мусор, б/у древесина, кроме вторсырья

Пункт сбора вторсырья совместно с фирмой Büchl

Robert-Bosch-Str. 1-5, 85053 Ingolstadt

☎ 0841/9646-0

Март – октябрь Пн - Пт 9.00 - 18.00, Сб 10.00 - 12.00

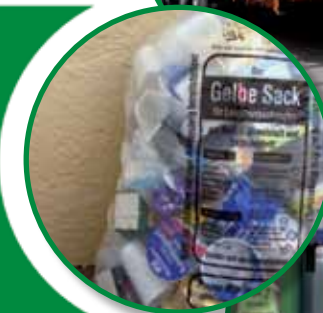
Ноябрь – февраль Пн - Пт 9.00 - 17.00

www.buechl.de

Отходы растений, вторсырье, строительные отходы (до 1 м³)

Сортировка мусора

Важный вклад в дело защиты окружающей среды и ресурсосбережения



Контейнер для прочего мусора

Не подлежащие повторному использованию отходы

Зола, сломанные предметы обихода (например, пластмассовые детали, игрушки, пластмассовые предметы), лампы накаливания, гигиенические изделия (например, тампоны, бинты, презервативы), сор, опилки для мелких животных, мелкие деревянные предметы, тряпки, подгузники, мешки для пылесоса, окурки, засохшие краски для стен (без растворителей) и воск



Если емкости контейнера для прочего мусора недостаточно, можно приобрести мешок для мусора (100 л за 5,00 €, 50 л за 2,50 €) в пункте сбора проблемного мусора и в многофункциональном городском центре Ингольштадта по адресу Mauthstr. 4. Этот мешок заберут при следующем опорожнении контейнера для прочего мусора. Возможна также непосредственная доставка прочего мусора на предприятие по утилизации мусора.

Не переполняйте контейнеры, следите за тем, чтобы крышка закрывалась.

Контейнер для биоотходов

Кухонные отходы в пакетах для биоотходов (без пластиковых пакетов!)

Остатки овощей, фруктов, салатов, (испорченные) остатки продуктов питания, картофельные очистки, яичная скорлупа, кожура цитрусовых и фруктов, ореховая скорлупа, чайные пакетики, остатки кофе с фильтровальной бумагой, бумажные полотенца

Садовые отходы:

остатки растений, листва, завядшие цветы, земля из цветочных горшков, мусор, оставшийся от стрижки газона, деревьев и кустарников



Пакеты для биоотходов можно бесплатно получить в пункте сбора проблемного мусора, в многофункциональном городском центре Ингольштадта по адресу Mauthstr. 4 и в продуктовых магазинах. Благодаря использованию бумажных пакетов биоотходы остаются относительно сухими и практически не пахнут.

Контейнер для бумаги

Бумага и картон

Газеты, иллюстрированные каталоги, проспекты, тетради, брошюры, картон, писчая бумага, чистая упаковочная бумага, изделия из картона, коробки



Крупные объемы макулатуры и картона можно сдать на пункте сбора Fort Hartmann (до 1 м³) или в центре утилизации фирмы Büchl.



Желтый мешок

Упаковочные материалы со знаком Der Grüne Punkt

Банки из металла и белой жести, упаковка из алюминия и алюминиевая фольга, пакеты из-под молока и сока, Tetra Pak, упаковка из комбинированных материалов и пластика, стиропор (из упаковок), полностью опорожненные ведра из-под краски, бутылки из ПЭТ



Распределением и утилизацией мусора из «желтых мешков» занимается компания Duales System Deutschland. Дополнительные «желтые мешки» можно получить:

- в фирме Büchl
- в многофункциональном городском центре Ингольштадта по адресу Mauthstr. 4
- в пункте сбора проблемного мусора

Контейнер для стекла

Выбрасывая в контейнер одноразовые бутылки и стеклянные банки из-под консервов, пожалуйста, сортируйте их по цветам.